

6 сентября 2012 г.

Цены

Чикаго CME Futures

	Золото	Серебро	Платина	Палладий
Settlement price	1690,8	32,272	1575,6	646,15
High price	1693,3	32,310	1576,9	642,5
Low price	1690,4	32,035	1543	634,5

Источник: CME

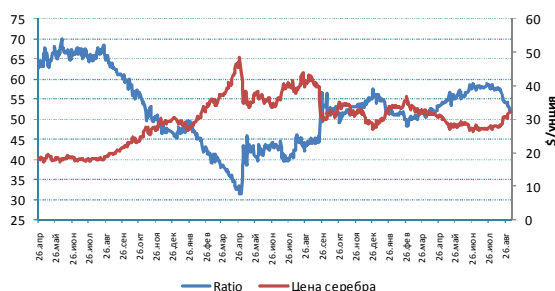
London Fixes

	Золото	Серебро	Платина	Палладий
AM	1689,5	32,10	1545	634
PM	1690		1564	641

Источник: www.kitco.com

Ratio

XAU/XAG	52,50
Gold/Platinum	1,08
Platinum/Silver	48,191
AMEX GOLD BUGS INDEX	458,12

Источник: Reuters, www.kitco.com, www.yahoo.com
GOLD/SILVER RATIO и цена серебра на мировом рынке


Источник: Reuters

Основные курсы валют

DX	81,235
EUR	1,2599
GBP	1,5899
JPY	78,37
RUB	32,2838
CHF	0,9550

Источник: Reuters

Запасы в ETF-фондах

Название фонда	Запасы, унций	Динамика к предыдущей дате
Золотые ETF	72 093 713,60	+0,10%
Серебряные ETF	503 582 589,70	+0,60%
Платиновые ETF	1 426 942,0	+0,06%
Палладиевые ETF	1 846 789,60	Без изм.

Источник: Reuters

Спекулятивные позиции фондов по отчету CFTC на 31 августа 2012 г.

	Золото	Серебро
Longs	144 705	30 436
Динамика к пред.неделе	+16 577	+3 804
Shorts	13 018	4 909
Динамика к пред.неделе	-4 487	-4 271

Источник: CFTC

Основные тренды

Золото	Возобновление растущего тренда Фундаментально рынок слаб
Серебро	Возобновление растущего тренда Фундаментально рынок слаб
Платина	Выход из диапазона консолидации вверх Фундаментально рынок сильный
Палладий	Выход из диапазона консолидации вверх Фундаментально рынок сильный

Фундаментальные факторы, новости и технический анализ

В среду рынки драгоценных металлов продолжали расти, и достигли очередных локальных максимумов: по золоту 1715\$, по серебру – 33\$, по платине – 1591,5\$, по палладию – 652,4\$.

После достижения данных уровней на рынке, как и вчера, началась небольшая коррекция цен вниз в ожидании заседания ЕЦБ и выхода статистики по рынку труда в США. Вчерашние данные по производственной активности в США в августе показали снижение с укоряющимися темпами, что дает инвесторам надежду на новые стимулирующие меры ФРС.

Решающее значение отводится для пятничных данных по рынку труда: по оценкам если в августе будет создано больше 150 тыс.новых рабочих мест, то может начаться существенная коррекция по золоту до уровней 1650-1660\$. В настоящее время ожидания – 135-140 тыс.новых рабочих мест.

Считается, что решение ЕЦБ уже отыграно рынком и не окажет существенного влияния на цены, т.к. ЕЦБ намерен стерилизовать будущие покупки облигаций, а это значит, что из финансовой системы будут выводиться средства, равные по объему затраченным на покупку облигаций для того, чтобы объем денежной массы оставался постоянным.

"Я не очень оптимистичен по поводу золота, так как фонды ETF покупают недостаточно для достижения новых максимумов, но есть основания считать, что в ближайшее время спекулянты будут покупать золото на фоне "количественного смягчения", - сказал старший стратег по сырьевым рынкам Societe Generale Джеспер Даннесбоу.

Запасы ETF-фондов по состоянию на 5 сентября продолжали подрастать: золотые прибавили 0,1%, серебряные 0,6%, платиновые 0,06%.

Цены на золото прошли верх уровень сопротивления 1700\$, при закреплении выше которого динамика в растущем тренде будет восстановлена. В настоящее время золото торгуется на уровне 1712,4\$. При поддерживающем развитии событий возможно продолжение роста цен до уровня сопротивления 1750-1800\$.

По сообщению Bloomberg Индия может повысить импортные пошлины на золото с 4% в настоящее время

Спекулятивные позиции фондов по отчету COTR на 31 августа 2012 г.

	Золото	Серебро
Longs	358 247	99 879
Динамика к пред.неделе	+23 311	-3 467
Shorts	403 380	109 815
Динамика к пред.неделе	+27 906	-4 808

Источник: Goldseek.com

Спекулятивные позиции фондов по отчету COTR на 28 августа 2012 г. (в тыс.унций)

	Платина	Палладий
Longs	1633,75	853,3
Динамика к пред.неделе	+220,5	+228,7

Источник: UBS

Календарь инвестора на 6 сентября 2102

Г. (время указано московское)

13.00 Пересмотренный ВВП еврозоны за 2 кв. 2012 г.

14.00 Промышленные заказы в Германии за июль

15.00 Банк Англии объявит решение по процентной ставке

15.45 ЕЦБ объявит решение по монетарной политике (снижения ставки рефинансирования, вероятно, не будет, но будет объявлено о покупке коротких облигаций)

16.15 Данные по рынку труда в США от ADP Services (ожидается 140 тыс. новых рабочих мест)

16.30 Первичные обращения за пособиями по безработице в США за прошлую неделю

16.30 Начнется пресс-конференция главы ЕЦБ Марио Драги

18.00 Индекс ISM США вне производственной сферы

19.00 Данные по запасам и потреблению нефти и нефтепродуктов от Минэнерго США



Источник: Thinkorswim

Рынок палладия после достижения уровня 652\$ начал корректироваться вниз к уровню 648\$. Рост до уровней 680-700\$ остается актуальным. Ближайшие уровни поддержки в палладии –640-628\$, уровни сопротивления 660-680\$.

до 7,5%, что еще больше сократит импорт золота в страну.

По данным Istanbul Gold Exchange импорт золота в Турцию в августе снизился до 11,3 тонн от 35 тонн в июле 2012 г. Импорт золота с начала года составил 105,43 тонн.



Источник: Thinkorswim

По данным Союза Золотопромышленников производство золота в РФ в январе-июле 2012 г. выросло на 1,9% в годовом выражении и с учетом попутного и вторичного производства составило 105,823 тонны. Рост произошел за счет месторождений Красноярского края, Иркутской, Челябинской и Магаданской областей.

При этом добыча золота в России за семь месяцев выросла на 3,2% до 94,2 тонны, попутное производство выросло на 0,9% до 9 тонн, а вторичное - упало на 29% до 2,6 тонны, сообщил отраслевой союз.

Ближайшие уровни поддержки для золота – 1700-1685\$, уровнями сопротивления стали 1720-1750\$.



Источник: Thinkorswim

Цены на серебро в корреляции с золотом прошли вверх уровень сопротивления 33\$, после которого началась коррекция цен вниз. Коррекция в целом пока небольшая, объемы продаж невысокие, т.к. возможно продолжение роста цен до уровня сопротивления 34,5-37\$.

Ближайшие уровни поддержки для серебра – 32,3-32,0\$, уровнями сопротивления стали 33,1-34,0\$.

Рынок платины обновил новый локальный максимум на уровне 1591,5\$, после чего корректируется вниз до уровня 1583\$. Отношение золота к платине составляет 1,08, а спрэд между металлами - 129\$.

По пересмотренным оценкам Deutsche Bank дефицит платины на мировом рынке уже в 2012 г. может составить 380 тыс.тонн или около 6% мировой добычи. Банк Barclay's считает, что добыча платины в ЮАР в 2012 г. снизится на 10% до 4,38 млн.унций.

Данные по статистике продаж в США в августе 2012 г. вышли крайне оптимистичными, демонстрируя рост по

некоторым маркам от 10% до 13%, что является максимальным уровнем с 2009 г. Сильные продажи автомобилей повышают потенциал спроса на платиноиды.

Ближайшие уровни поддержки в платине – 1540-1570\$, уровни сопротивления 1600-1654\$.



Источник: Thinkorswim